

OZN.	POPIS REVIZE	AUTOR	DATUM

± 0,000 = 250,100 m n. m.

Souřadný systém: S-JTSK

Výškový systém: Bpv

NÁZEV AKCE:		ADRESA STAVBY:	
Rekonstrukce Kounicova domu, Berkova ul. čp.100, Česká Lípa		Berkova ul. č.p.100, 470 01 Česká Lípa	
INVESTOR:		Č. ZAKÁZKY:	PARÉ:
 Město Česká Lípa Nám. T.G. Masaryka č.1, 470 01 Česká Lípa DIČ: CZ00260428		2021-009	
		DATUM:	
		12/2022	
GENERÁLNÍ PROJEKTANT:		HLAVNÍ PROJEKTANT:	
 DigiTry Art Technologies s.r.o. Vocetářova 2449/5, 180 00 Praha 8 IČ: 01930249		Ing. Martin Hulan	
PROJEKTANT ČÁSTI:		ZODPOVĚDNÝ PROJEKTANT ČÁSTI:	
 DigiTry Art Technologies s.r.o. Vocetářova 2449/5, 180 00 Praha 8 IČ: 01930249		Ing. Martin Hulan	
		VYPRACOVAL:	
		Ing. Martin Bouška, Ing. Evgenia Ulanova	
STUPEŇ:		ČÁST:	
DOKUMENTACE PRO PROVEDENÍ STAVBY		Architektonicko-stavební část	
DPS			
NÁZEV PŘÍLOHY:		INDEX ČÁSTI:	REVIZE:
TABULKA KAMENICKÝCH PRVKŮ		D.1.1	
		FORMÁT:	MĚŘÍTKO:
		24xA4	
		Č. PŘÍLOHY:	
		508	

KAMENICKÉ VÝROBKÝ:

OBECNĚ:

- Umístění jednotlivých kamenických výrobků je patrné z výkresů a dokumentace stavební části.
- Tvarové a rozměrové řešení je patrné z přiložených schémat, výkresů nebo v textové části tabulky.
- Před zahájením výroby, dodavatel ověří skutečné rozměry a prostorové vazby na okolní konstrukce/ výrobky. V případě odchylky od projektu bude upozorněn technický dozor investora a projektant. Projektant a architekt si vyhrazuje právo na změnu rozměrů nebo případný způsob kotvení dle skutečností zjištěných během realizace.
- Uchazeč výběrového řízení zkontroluje předkládané výměry a specifikace, na případné nesrovnalosti upozorní investora před podáním nabídky.
- Generální zhotovitel si musí s projektantem vyjasnit veškeré nesrovnalosti před zahájením výroby.
- Generální zhotovitel je povinen přezkontrolovat celkový návrh, včetně detailů řešení, z hlediska jejich úplnosti, odborného provedení a vhodnosti pro daný účel užívání, účelné změny musí před uzavřením kontraktu projednat s projektantem.

TECHNICKÉ POKYNY:

- Generální zhotovitel je povinen před zahájením výroby provést kontrolu rozměrů a návazností na stavbě.
- Dodávka všech výrobků je včetně všech kotvicích a kompletačních prvků ke stavební části.
- Veškeré použité materiály, výrobky a konstrukce musí být schváleny platnými úřady pro užívání v ČR.

DODAVATELSKÁ DOKUMENTACE:

- Tato předložená projektová dokumentace neslouží k výrobě navržených prvků, výrobků a konstrukcí.
- Po zadání zakázky musí generální zhotovitel neprodleně vyhotovit konstrukční výrobní dokumentaci s výkresy podle platných vyhlášek a ČSN.
- Generální zhotovitel předloží investorovi, technickému dozoru, architektovi, projektantovi ke schválení písemnou a výkresovou výrobní dodavatelskou dokumentaci všech dodávaných výrobků prvků, která bude obsahovat všechny tvarové a funkční parametry, návaznosti na okolní stavební konstrukce a prvky, popis způsobu osazení a kotvení do stavby a provedení povrchové úpravy.
- Dokumentace bude předložena ke schválení tak, aby případné požadavky investora, projektanta, architekta na změny neohrožily termín výstavby.
- Projektant a architekt si vyhrazuje právo provést dílčí úpravy a doplnění předložené dokumentace a výrobní dodavatelské dokumentace.

REFERENČNÍ VZORKY:

- Dodání výrobku na stavbu podléhá předchozímu schválení.
- Generální zhotovitel je povinen předložit v dostatečném předstihu vzorky ke vzorkování pro investora, technického dozora investora, projektanta a architekta.
- Pokud není uvedena barevnost u jednotlivých výrobků, projektant a architekt si vyhrazuje právo na zvolení barevnosti dle předloženého vzorníku generálním zhotovitelem.

JELI STAVBA KULTURNÍ NEMOVITOU PAMÁTKOU:

- Výše zmíněné pokyny budou zahrnovat i účast zástupců Odboru památkové péče a zástupců Národního památkového ústavu.
- Předkládaná dokumentace a vzorkování výrobků podléhá schválení zástupců OPP a NPÚ.

LEGENDA OZNAČENÍ VÝROBKŮ

KM.01:

KM – Kamenický výrobek

01 – pořadové číslo výrobku v daném objektu

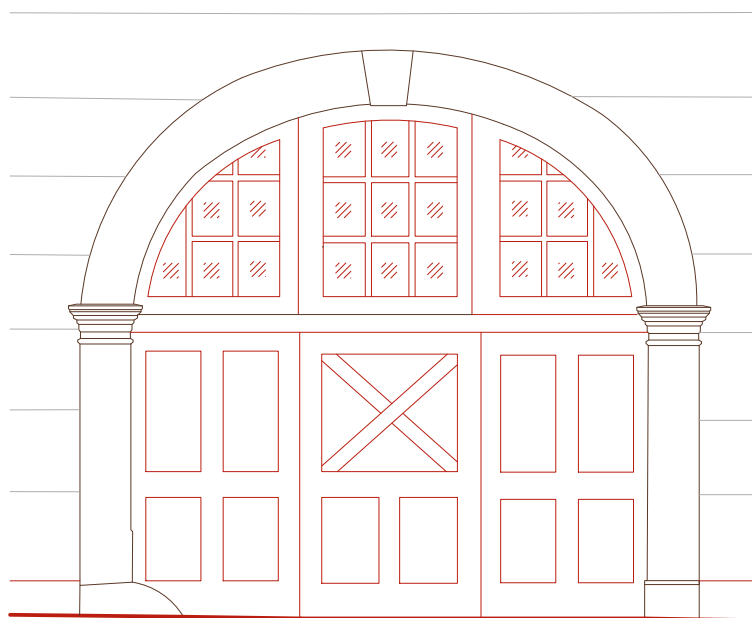
KM.01	REPASE ERBU
UMÍSTĚNÍ MÍSTNOST Č.:	EXTERIÉR
POČET:	1 ks
MATERIÁL:	STÁVAJÍCÍ PÍSKOVCOVÝ ERB S POLYCHROMIÍ A POKOVENÍM
KOTVENÍ:	-
POVRCHOVÁ ÚPRAVA:	FIXÁŽNÍ PROSTŘEDEK NA BÁZI KOPOLYMERU AKRYLÁTOVÉ DISPERZE
ROZMĚR:	-
POPIS:	RESTAUROVÁNÍ STÁVAJÍCÍHO PÍSKOVCOVÉHO ERBU (PO ZPŘÍSTUPNĚNÍ FASÁDY A PROVEDENÍ RESTAURÁTORSKÉHO PRŮZKUMU). ŠETRNÉ A VHODNÉ OČIŠTĚNÍ STÁVAJÍCÍ KONSTRUKCE. VYSRAVENÍ POMOCÍ SANAČNÍHO OMÍTKOVÉHO SYSTÉMU, LIHU, VÁPENNÉ KAŠE, PLAVENÉHO PÍSKU RŮZNÝCH FRAKCÍ, VÁPENNÝ NÁTĚROVÝ ZÁKLAD BEZ PŘÍDAVKU BĚLOB, PŘIDANÉ MINERÁLNÍ PIGMENTY.

FOTODOKUMENTACE:



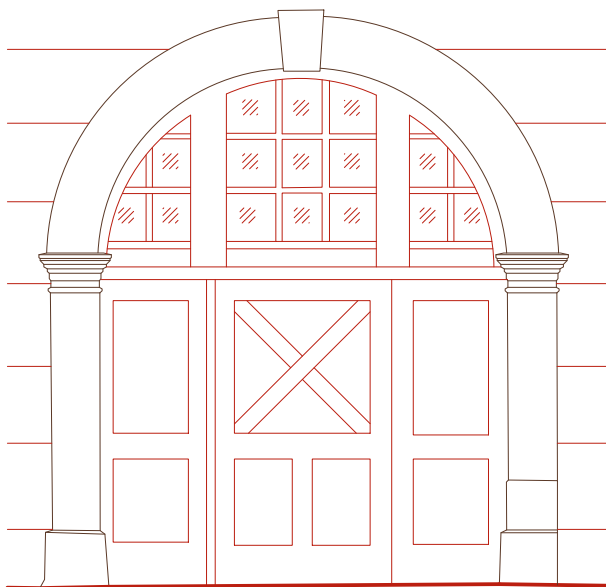
KM.02	REPASE PORTÁLU
UMÍSTĚNÍ MÍSTNOST Č.:	EXTERIÉR
POČET:	1 ks
MATERIÁL:	STÁVAJÍCÍ PÍSKOVCOVÝ PORTÁL
KOTVENÍ:	-
POVRCHOVÁ ÚPRAVA:	VÁPENNÝ NÁTĚR
ROZMĚR:	-
POPIS:	RESTAUROVÁNÍ STÁVAJÍCÍHO PÍSKOVCOVÉHO PORTÁLU (PO ZPŘÍSTUPNĚNÍ FASÁDY A PROVEDENÍ RESTAURÁTORSKÉHO PRŮZKUMU). ŠETRNÉ A VHODNÉ OČIŠTĚNÍ STÁVAJÍCÍ KONSTRUKCE. VYSRAVENÍ POMOCÍ SANAČNÍHO OMÍTKOVÉHO SYSTÉMU, LIHU, VÁPENNÉ KAŠE, PLAVENÉHO PÍSKU RŮZNÝCH FRAKCÍ, VÁPENNÝ NÁTĚROVÝ ZÁKLAD BEZ PŘÍDAVKU BĚLOB, PŘIDANÉ MINERÁLNÍ PIGMENTY.

FOTODOKUMENTACE:



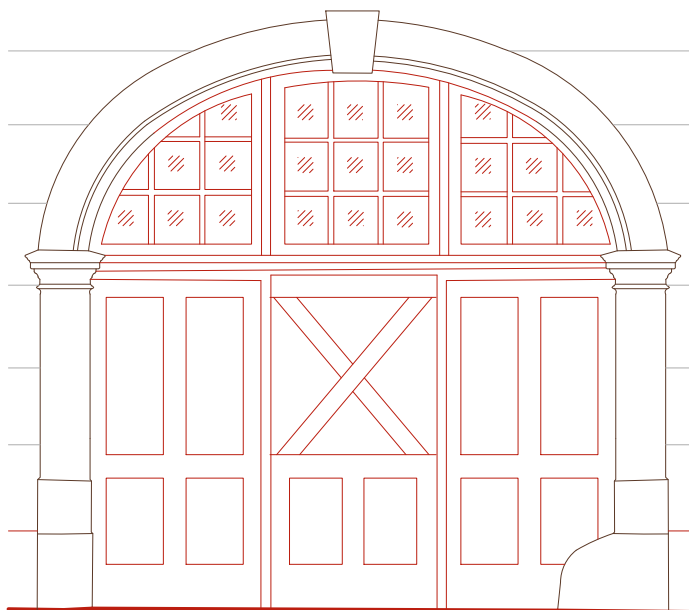
KM.03	REPASE PORTÁLU
UMÍSTĚNÍ MÍSTNOST Č.:	EXTERIÉR
POČET:	1 ks
MATERIÁL:	STÁVAJÍCÍ PÍSKOVCOVÝ PORTÁL
KOTVENÍ:	-
POVRCHOVÁ ÚPRAVA:	VÁPENNÝ NÁTĚR
ROZMĚR:	-
POPIS:	RESTAUROVÁNÍ STÁVAJÍCÍHO PÍSKOVCOVÉHO PORTÁLU (PO ZPŘÍSTUPNĚNÍ FASÁDY A PROVEDENÍ RESTAURÁTORSKÉHO PRŮZKUMU). ŠETRNÉ A VHODNÉ OČIŠTĚNÍ STÁVAJÍCÍ KONSTRUKCE. VYSRAVENÍ POMOCÍ SANAČNÍHO OMÍTKOVÉHO SYSTÉMU, LIHU, VÁPENNÉ KAŠE, PLAVENÉHO PÍSKU RŮZNÝCH FRAKČÍ, VÁPENNÝ NÁTĚROVÝ ZÁKLAD BEZ PŘÍDAVKU BĚLOB, PŘIDANÉ MINERÁLNÍ PIGMENTY.

FOTODOKUMENTACE:



KM.04	REPASE PORTÁLU
UMÍSTĚNÍ MÍSTNOST Č.:	EXTERIÉR
POČET:	1 ks
MATERIÁL:	STÁVAJÍCÍ PÍSKOVCOVÝ PORTÁL
KOTVENÍ:	-
POVRCHOVÁ ÚPRAVA:	VÁPENNÝ NÁTĚR
ROZMĚR:	-
POPIS:	RESTAUROVÁNÍ STÁVAJÍCÍHO PÍSKOVCOVÉHO PORTÁLU (PO ZPŘÍSTUPNĚNÍ FASÁDY A PROVEDENÍ RESTAURÁTORSKÉHO PRŮZKUMU). ŠETRNÉ A VHODNÉ OČIŠTĚNÍ STÁVAJÍCÍ KONSTRUKCE. VYSRAVENÍ POMOCÍ SANAČNÍHO OMÍTKOVÉHO SYSTÉMU, LIHU, VÁPENNÉ KAŠE, PLAVENÉHO PÍSKU RŮZNÝCH FRAKCÍ, VÁPENNÝ NÁTĚROVÝ ZÁKLAD BEZ PŘÍDAVKU BĚLOB, PŘIDANÉ MINERÁLNÍ PIGMENTY.

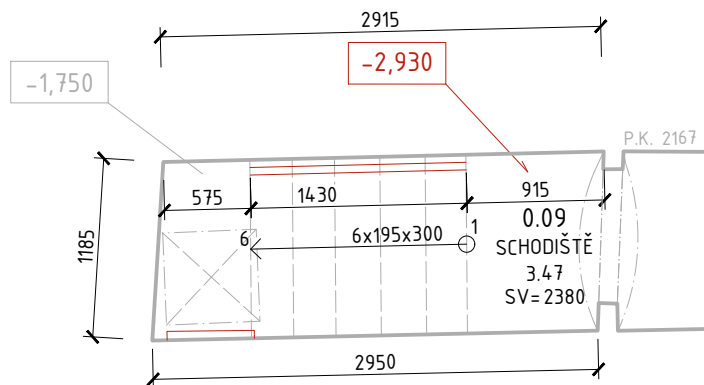
FOTODOKUMENTACE:



KM.05	REPASE KAMENNÝCH STUPŇŮ SCHODIŠTĚ
UMÍSTĚNÍ MÍSTNOST Č.:	0.09 - 1.PP
POČET:	1 ks
MATERIÁL:	STÁVAJÍCÍ KAMENNÉ STUPŇE Z PÍSKOVCE, NOVÁ LOKÁLNÍ RETUŠE MINERÁLNÍMI PIGMENTY V SILIKÁTOVÉM POJÍTKU
KOTVENÍ:	-
POVRCHOVÁ ÚPRAVA:	IMPREGNAČNÍ NÁTĚR
ROZMĚR:	6x195x300 mm
POPIS:	REPASE STÁVAJÍCÍCH KAMENNÝCH STUPŇŮ. MECHANICKÁ LOKÁLNÍ REDUKCE DRUHOTNÝCH ESTETICKY NEBO MATERIÁLOVĚ NEVHODNÝCH VYSPRÁVEK. VHODNÉ OČIŠTĚNÍ STÁVAJÍCÍ KONSTRUKCE. NOVÉ NAHRAZENÍ UMĚLÝM KAMENEM NAPODOBUJÍCÍ SVOU STRUKTUROU A CHARAKTEREM PŮVODNÍ MATERIÁL A JEHO POVRCHOVOU ÚPRAVU. LOKÁLNÍ RETUŠE MINERÁLNÍMI PIGMENTY V SILIKÁTOVÉM POJÍTKU (UMĚLÝ KÁMEN NA BÁZI KŘEMITÉHO PÍSKU).

SCHEMA:

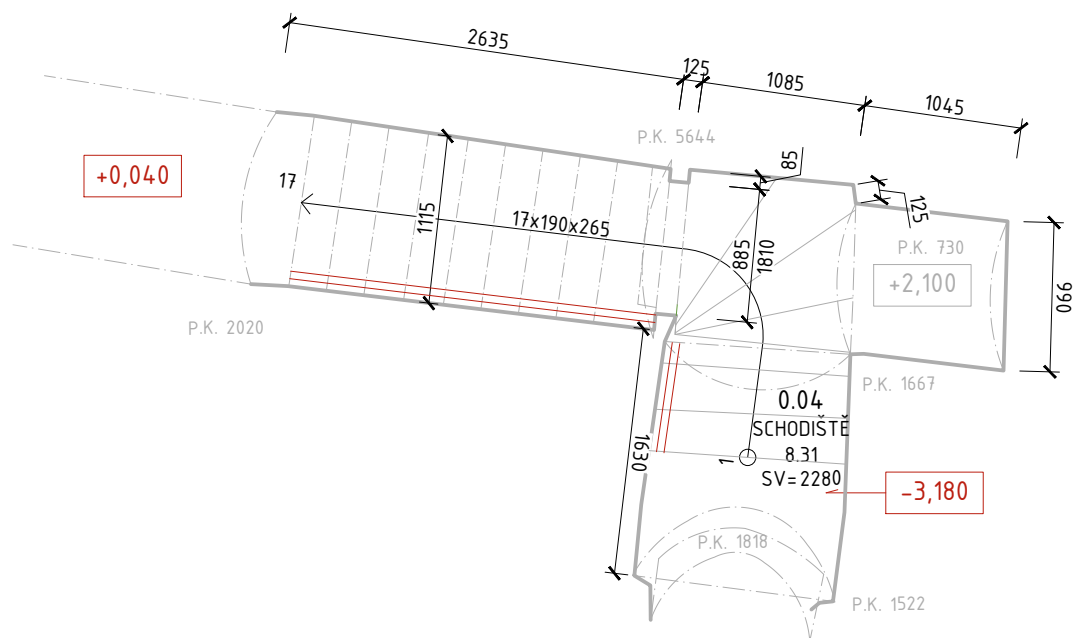
1.PP



KM.06	REPASE KAMENNÝCH STUPŇŮ SCHODIŠTĚ
UMÍSTĚNÍ MÍSTNOST Č.:	0.04 - 1.PP
POČET:	1 ks
MATERIÁL:	STÁVAJÍCÍ KAMENNÉ STUPŇĚ Z PÍSKOVCE, NOVÁ LOKÁLNÍ RETUŠE MINERÁLNÍMI PIGMENTY V SILIKÁTOVÉM POJÍTKU
KOTVENÍ:	-
POVRCHOVÁ ÚPRAVA:	IMPREGNAČNÍ NÁTĚR
ROZMĚR:	17x190x265 mm
POPIS:	REPASE STÁVAJÍCÍCH KAMENNÝCH STUPŇŮ. MECHANICKÁ LOKÁLNÍ REDUKCE DRUHOTNÝCH ESTETICKY NEBO MATERIÁLOVĚ NEVHODNÝCH VYSPRÁVEK. VHODNÉ OČIŠTĚNÍ STÁVAJÍCÍ KONSTRUKCE. NOVÉ NAHRAZENÍ UMĚLÝM KAMENEM NAPODOBUJÍCÍ SVOU STRUKTUROU A CHARAKTEREM PŮVODNÍ MATERIÁL A JEHO POVRCHOVOU ÚPRAVU. LOKÁLNÍ RETUŠE MINERÁLNÍMI PIGMENTY V SILIKÁTOVÉM POJÍTKU (UMĚLÝ KÁMEN NA BÁZI KŘEMITÉHO PÍSKU).

SCHEMA:

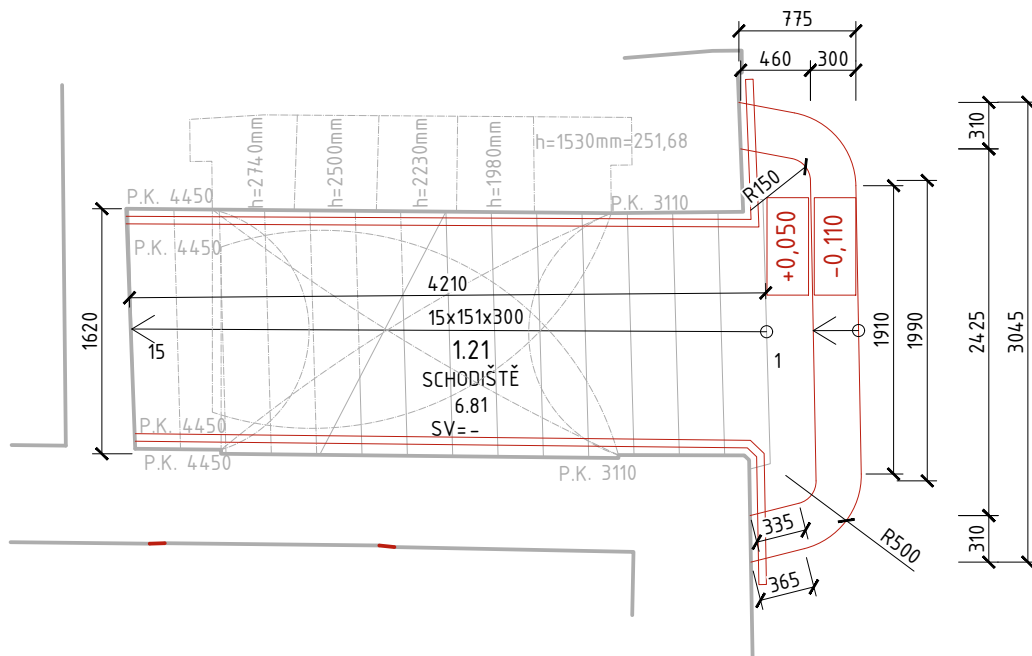
1.PP



KM.07	REPASE KAMENNÝCH STUPŇŮ SCHODIŠTĚ+DOPLNĚNÍ NOVÝCH STUPŇŮ
UMÍSTĚNÍ MÍSTNOST Č.:	1.21, 1.26, 2.22, 3.08 - 1.NP-3.NP
POČET:	1 ks
MATERIÁL:	STÁVAJÍCÍ KAMENNÉ STUPŇE ŽULOVÉ, NOVÁ LOKÁLNÍ RETUŠE MINERÁLNÍMI PIGMENTY V SILIKÁTOVÉM POJÍTKU + DOPLNĚNÍ NOVÝCH ŽULOVÝCH STUPŇŮ VHODNÉHO ODSTÍNU V 1.NP A VE 3. NP
KOTVENÍ:	-
POVRCHOVÁ ÚPRAVA:	IMPREGNAČNÍ NÁTĚR
ROZMĚR:	2x160x300 mm (nové stupně v 1.NP), 15x151x300 mm, 14x149x300 mm, 11x157x300 mm, 3x144x300 mm, 13x150x310 mm (včetně 1x nového stupně ve 3.NP)
POPIS:	REPASE STÁVAJÍCÍCH KAMENNÝCH STUPŇŮ. MECHANICKÁ LOKÁLNÍ REDUKCE DRUHOTNÝCH ESTETICKY NEBO MATERIÁLOVĚ NEVHODNÝCH VYSPRÁVEK. VHODNÉ OČIŠTĚNÍ STÁVAJÍCÍ KONSTRUKCE. NOVÉ NAHRAZENÍ UMĚLÝM KAMENEM NAPODOBUJÍCÍ SVOU STRUKTUROU A CHARAKTEREM PŮVODNÍ MATERIÁL A JEHO POVRCHOVOU ÚPRAVU. LOKÁLNÍ RETUŠE MINERÁLNÍMI PIGMENTY V SILIKÁTOVÉM POJÍTKU (UMĚLÝ KÁMEN NA BÁZI KŘEMITÉHO PÍSKU).

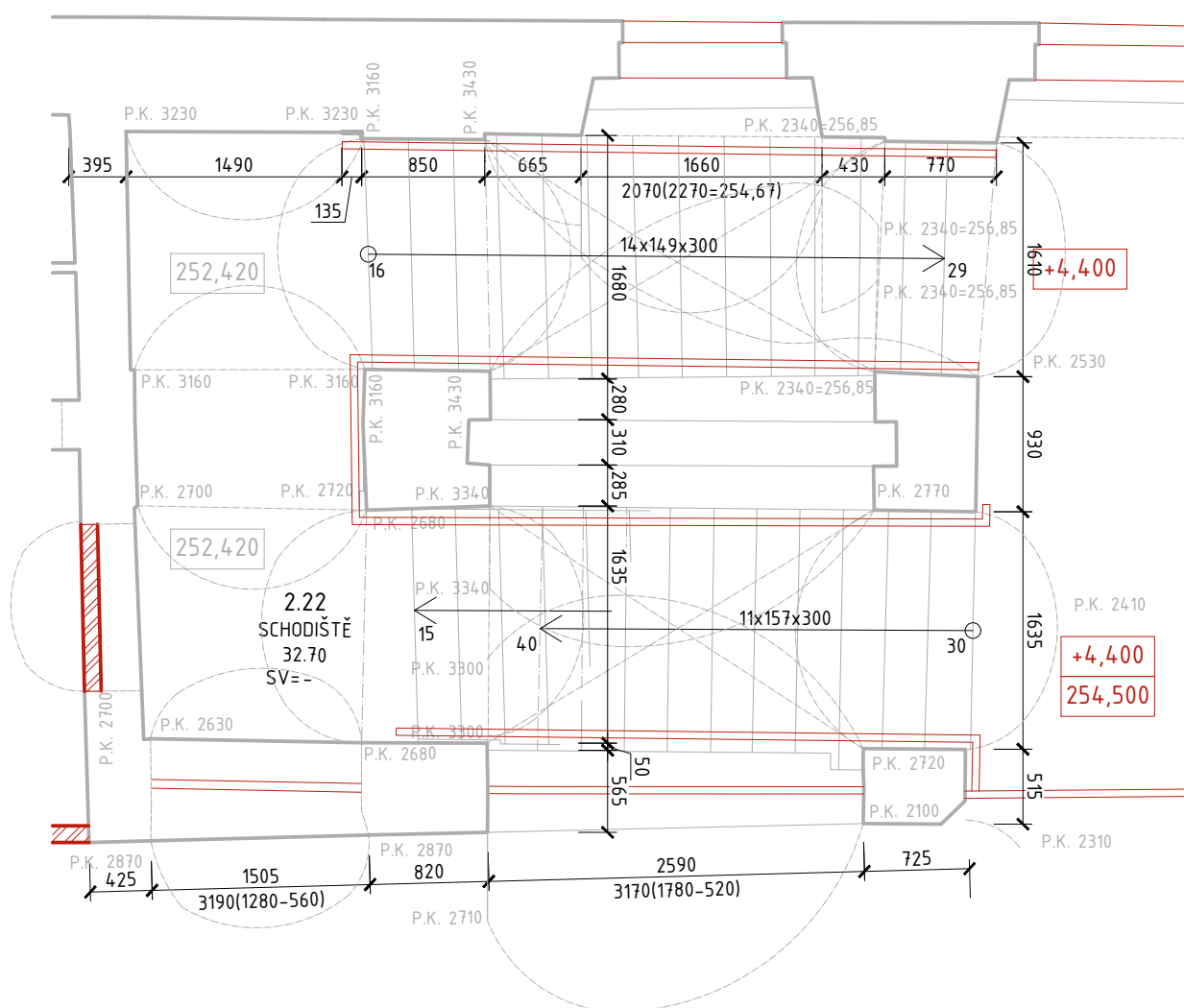
SCHEMA:

1.NP



REPASE KAMENNÝCH STUPŇŮ SCHODIŠTĚ+DOPLNĚNÍ NOVÝCH STUPŇŮ

2.NP

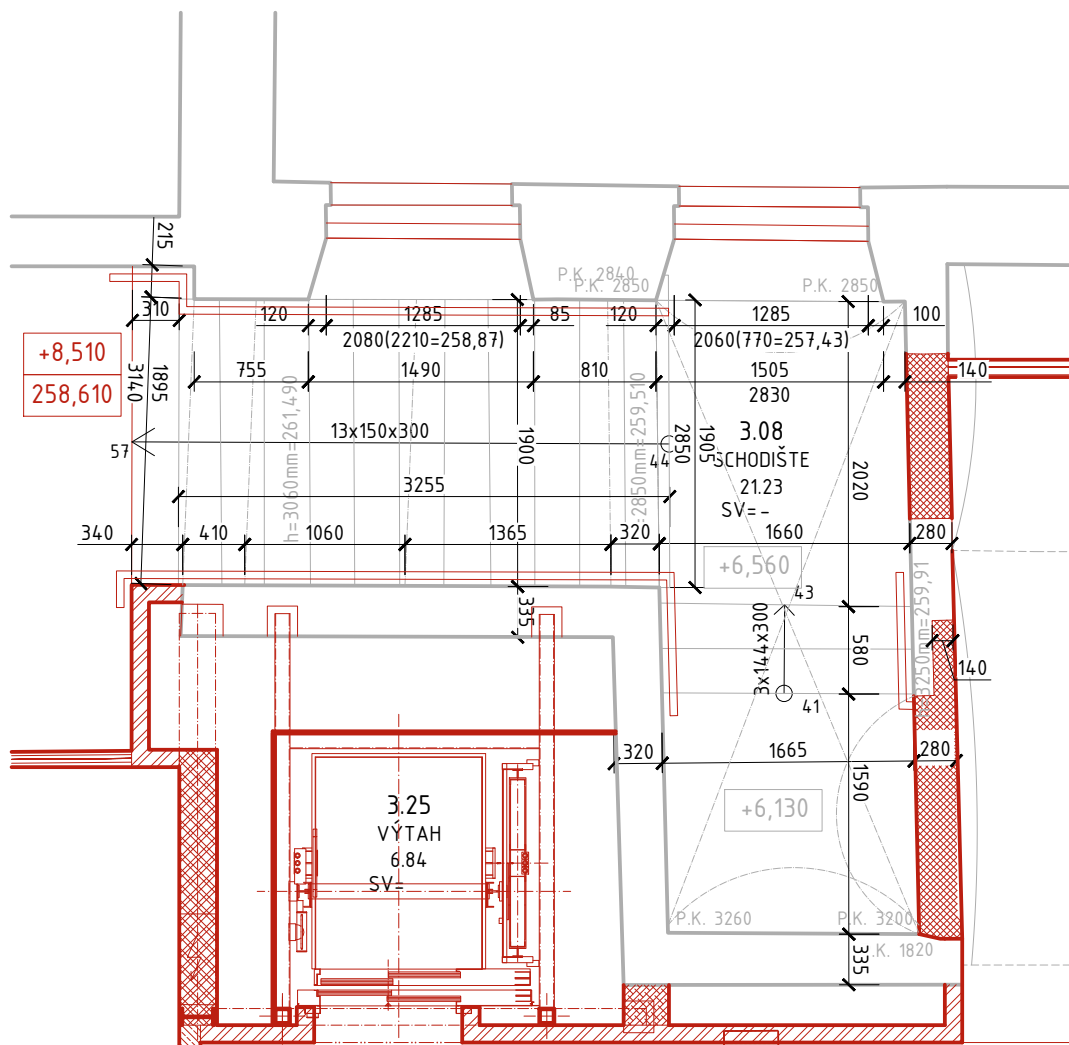


KM.07

REPASE KAMENNÝCH STUPŇŮ SCHODIŠTĚ+DOPLNĚNÍ NOVÝCH STUPŇŮ

SCHEMA:

3.NP



KM.08	REPASE KAMENNÝCH ZÁRUBNÍ
UMÍSTĚNÍ MÍSTNOST Č.:	1.29 – 1.NP
POČET:	1 ks
MATERIÁL:	STÁVAJÍCÍ KAMENNÉ OSTĚNÍ, NOVÁ LOKÁLNÍ RETUŠE MINERÁLNÍMI PIGMENTY V SILIKÁTOVÉM POJÍTKU
KOTVENÍ:	-
POVRCHOVÁ ÚPRAVA:	IMPREGNAČNÍ NÁTĚR, VÁPENNÝ NÁTĚR
ROZMĚR:	-
POPIS:	REPASE STÁVAJÍCÍCH KAMENNÝCH OSTĚNÍ DVEŘÍ. ŠETRná MECHANICKá REDUKCE DRUHOTNÝCH ESTETICKY NEBO MATERIÁLOVĚ NEVHODNÝCH VYSPRÁVEK. VHODNÉ OČIŠTĚNÍ STÁVAJÍCÍ KONSTRUKCE. NOVÉ NAHRAZENÍ UMĚLÝM KAMENEM NAPODOBUJÍCÍ SVOU STRUKTUROU A CHARAKTEREM PŮVODNÍ MATERIÁL A JEHO POVRCHOVOU ÚPRUVU. LOKÁLNÍ RETUŠE MINERÁLNÍMI PIGMENTY V SILIKÁTOVÉM POJÍTKU (UMĚLÝ KÁMEN NA BÁZI KŘEMITÉHO PÍSKU).
SCHEMA:	

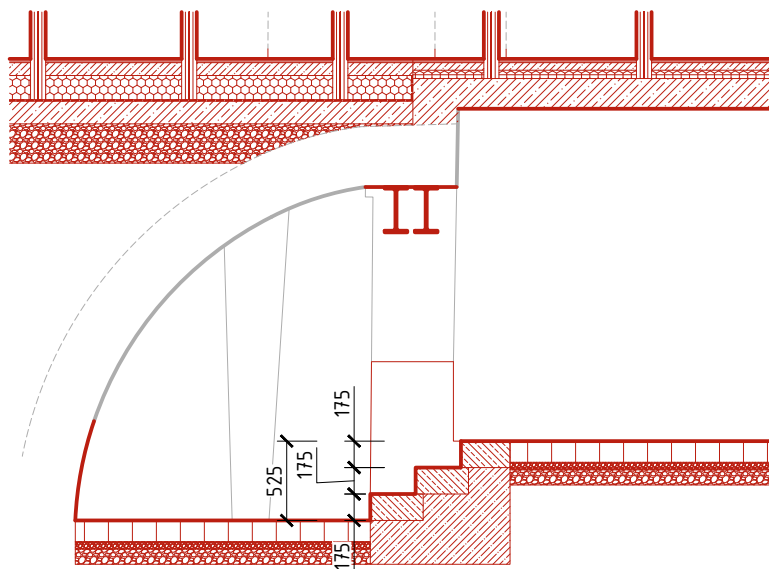
KM.09	REPASE KAMENNÝCH ZÁRUBNÍ
UMÍSTĚNÍ MÍSTNOST Č.:	1.30 – 1.NP
POČET:	1 ks
MATERIÁL:	STÁVAJÍCÍ KAMENNÉ OSTĚNÍ, NOVÁ LOKÁLNÍ RETUŠE MINERÁLNÍMI PIGMENTY V SILIKÁTOVÉM POJÍTKU
KOTVENÍ:	-
POVRCHOVÁ ÚPRAVA:	IMPREGNAČNÍ NÁTĚR, VÁPENNÝ NÁTĚR
ROZMĚR:	-
POPIS:	REPASE STÁVAJÍCÍCH KAMENNÝCH OSTĚNÍ DVEŘÍ. ŠETRná MECHANICKá REDUKCE DRUHOTNÝCH ESTETICKY NEBO MATERIÁLOVĚ NEVHODNÝCH VYSPRÁVEK. VHODNÉ OČIŠTĚNÍ STÁVAJÍCÍ KONSTRUKCE. NOVÉ NAHRAZENÍ UMĚLÝM KAMENEM NAPODOBUJÍCÍ SVOU STRUKTUROU A CHARAKTEREM PŮVODNÍ MATERIÁL A JEHO POVRCHOVOU ÚPRÁVU. LOKÁLNÍ RETUŠE MINERÁLNÍMI PIGMENTY V SILIKÁTOVÉM POJÍTKU (UMĚLÝ KÁMEN NA BÁZI KŘEMITÉHO PÍSKU).
SCHEMA:	

KM.10	REPASE KAMENNÝCH ZÁRUBNÍ
UMÍSTĚNÍ MÍSTNOST Č.:	1.14 – 1.NP
POČET:	1 ks
MATERIÁL:	STÁVAJÍCÍ KAMENNÉ OSTĚNÍ, NOVÁ LOKÁLNÍ RETUŠE MINERÁLNÍMI PIGMENTY V SILIKÁTOVÉM POJÍTKU
KOTVENÍ:	-
POVRCHOVÁ ÚPRAVA:	IMPREGNAČNÍ NÁTĚR, VÁPENNÝ NÁTĚR
ROZMĚR:	-
POPIS:	REPASE STÁVAJÍCÍCH KAMENNÝCH OSTĚNÍ DVEŘÍ. ŠETRná MECHANICKá REDUKCE DRUHOTNÝCH ESTETICKY NEBO MATERIÁLOVĚ NEVHODNÝCH VYSPRÁVEK. VHODNÉ OČIŠTĚNÍ STÁVAJÍCÍ KONSTRUKCE. NOVÉ NAHRAZENÍ UMĚLÝM KAMENEM NAPODOBUJÍCÍ SVOU STRUKTUROU A CHARAKTEREM PŮVODNÍ MATERIÁL A JEHO POVRCHOVOU ÚPRAVU. LOKÁLNÍ RETUŠE MINERÁLNÍMI PIGMENTY V SILIKÁTOVÉM POJÍTKU (UMĚLÝ KÁMEN NA BÁZI KŘEMITÉHO PÍSKU).
SCHEMA:	

KM.11	REPASE KAMENNÝCH ZÁRUBNÍ
UMÍSTĚNÍ MÍSTNOST Č.:	1.03a – 1.NP
POČET:	1 ks
MATERIÁL:	STÁVAJÍCÍ KAMENNÉ OSTĚNÍ, NOVÁ LOKÁLNÍ RETUŠE MINERÁLNÍMI PIGMENTY V SILIKÁTOVÉM POJÍTKU
KOTVENÍ:	-
POVRCHOVÁ ÚPRAVA:	IMPREGNAČNÍ NÁTĚR, VÁPENNÝ NÁTĚR
ROZMĚR:	-
POPIS:	REPASE STÁVAJÍCÍCH KAMENNÝCH OSTĚNÍ DVEŘÍ. ŠETRná MECHANICKÁ REDUKCE DRUHOTNÝCH ESTETICKY NEBO MATERIÁLOVĚ NEVHODNÝCH VYSPRÁVEK. VHODNÉ OČIŠTĚNÍ STÁVAJÍCÍ KONSTRUKCE. NOVÉ NAHRAZENÍ UMĚLÝM KAMENEM NAPODOBUJÍCÍ SVOU STRUKTUROU A CHARAKTEREM PŮVODNÍ MATERIÁL A JEHO POVRCHOVOU ÚPRAVU. LOKÁLNÍ RETUŠE MINERÁLNÍMI PIGMENTY V SILIKÁTOVÉM POJÍTKU (UMĚLÝ KÁMEN NA BÁZI KŘEMITÉHO PÍSKU).
SCHEMA:	

KM.12	NOVÉ KAMENNÉ STUPŇ
UMÍSTĚNÍ MÍSTNOST Č.:	0.03 - 1.PP
POČET:	1 ks
MATERIÁL:	KAMENNÉ MASIVNÍ STUPŇ Z PÍSKOVCE
KOTVENÍ:	ULOŽENÍ STUPŇŮ DO BETONOVÉHO LOŽE
POVRCHOVÁ ÚPRAVA:	HYDROFOBIZAČNÍ IMPREGNACE PÍSKOVCE
ROZMĚR:	3x175x350x3935 mm
POPIS:	DOPLNĚNÍ NOVÝCH KAMENNÝCH STUPŇŮ PRO VYROVNÁNÍ VÝŠKOVÝCH ÚROVNÍ. ULOŽENÍ DO BETONOVÉHO LOŽE. OČIŠTĚNÍ PŘED IMPREGNACÍ. TVAR A VÝŠKA STUPŇŮ VIZ PŮDORYSY.

SCHEMA:



KM.12

NOVÉ KAMENNÉ STUPNĚ

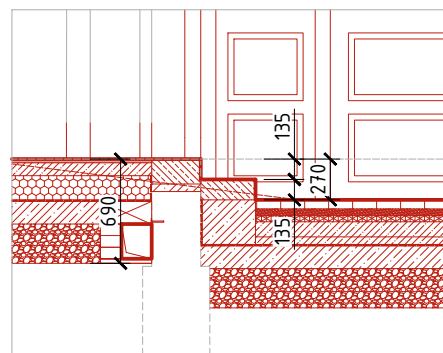
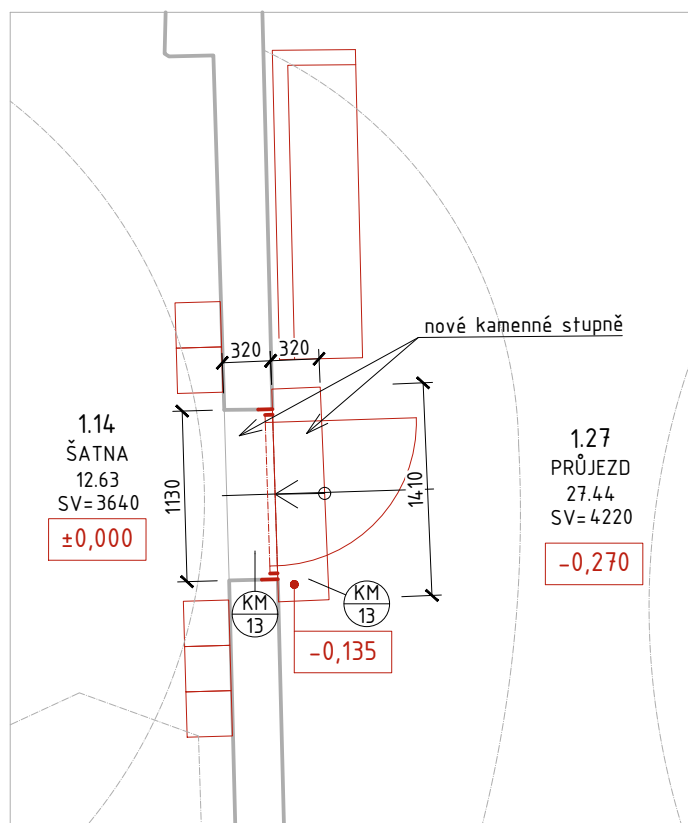
SCHEMA:

The drawing illustrates the plan and elevation of a stone staircase. Key features include:

- Plan View (Bottom):** Shows the footprint of the staircase with dimensions: 1395 (total width), 475 (stair width), 280 (landing width), 1050 (landing depth), 565 (stair depth), 325 (landing depth), 255 (stair depth), 1300 (total depth), and 85 (offsets).
- Elevation View (Top):** Shows the vertical profile with dimensions: 3935 (total height), 635 (landing height), 575 (stair rise), 565 (stair rise), 555 (stair rise), and 3935 (total height).
- Labels and Notes:**
 - P.K. 0 (Point of Intersection)
 - P.K. 315 (Point of Intersection)
 - 0.03 SKLEP 24.49 SV=2350 (Slope and Span)
 - 2,530 (Elevation)
 - 3,055 (Elevation)
 - Nové kamenné stupně (New stone staircase)
 - KM 12 (Marker)

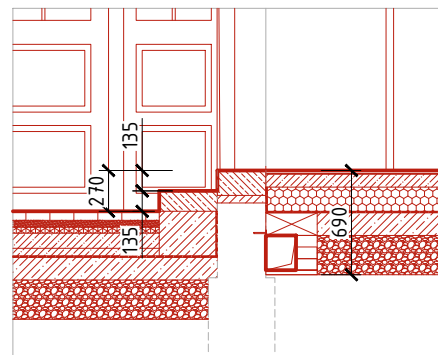
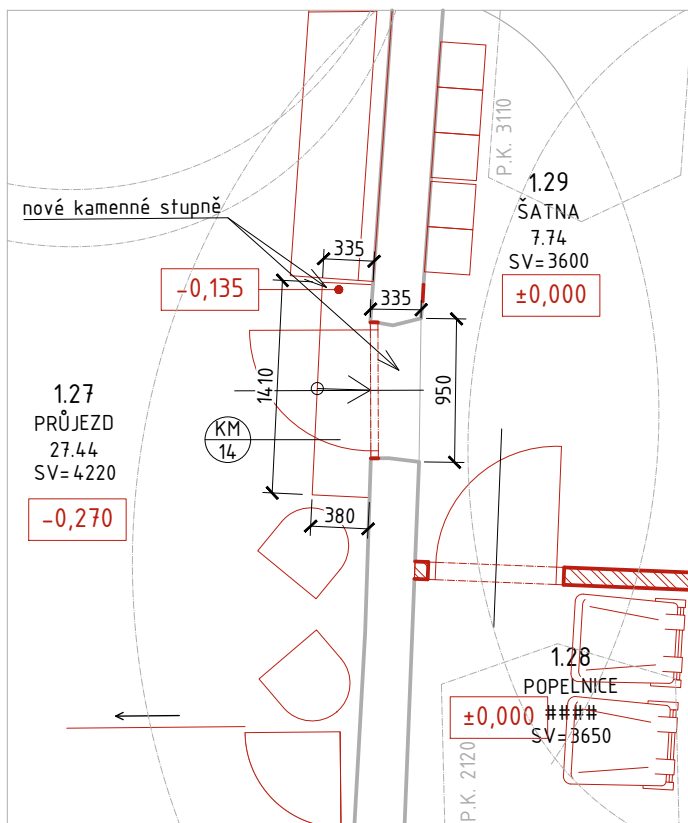
KM.13	NOVÉ KAMENNÉ STUPŇE
UMÍSTĚNÍ MÍSTNOST Č.:	1.27 - 1.NP
POČET:	1 ks
MATERIÁL:	KAMENNÉ ŽULOVÉ MASIVNÍ STUPŇE
KOTVENÍ:	ULOŽENÍ STUPŇŮ DO BETONOVÉHO LOŽE
POVRCHOVÁ ÚPRAVA:	HYDROFOBIZAČNÍ IMPREGNACE ŽULY
ROZMĚR:	135x320x1410 mm, 135x320x1130 mm
POPIS:	DOPLNĚNÍ NOVÝCH KAMENNÝCH STUPŇŮ PRO VYROVNÁNÍ VÝŠKOVÝCH ÚROVNÍ. ULOŽENÍ DO BETONOVÉHO LOŽE. OČIŠTĚNÍ PŘED IMPREGNACÍ. TVAR A VÝŠKA STUPŇŮ VIZ PŮDORYSY.

SCHEMA:



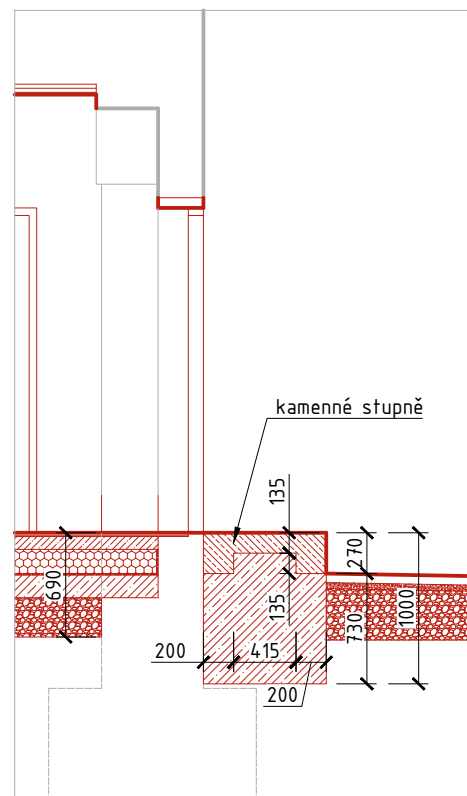
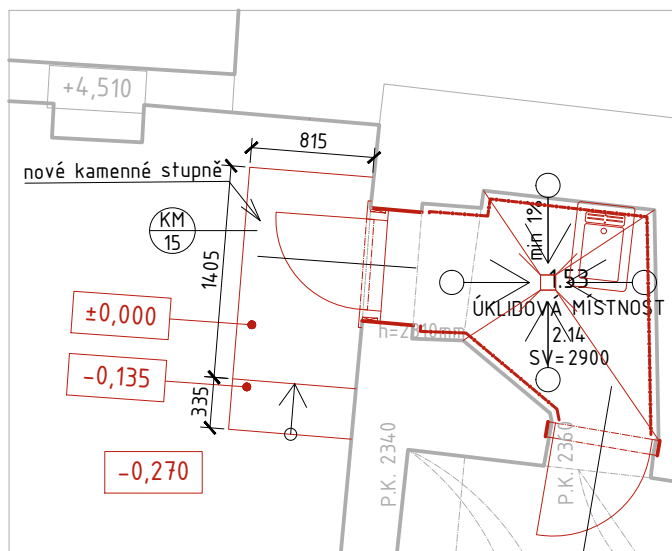
KM.14	NOVÉ KAMENNÉ STUPNĚ
UMÍSTĚNÍ MÍSTNOST Č.:	1.27 - 1.NP
POČET:	1 ks
MATERIÁL:	KAMENNÉ ŽULOVÉ MASIVNÍ STUPNĚ
KOTVENÍ:	ULOŽENÍ STUPŇŮ DO BETONOVÉHO LOŽE
POVRCHOVÁ ÚPRAVA:	HYDROFOBIZAČNÍ IMPREGNACE ŽULY
ROZMĚR:	135x335-380x1410 mm, 135x335x950 mm
POPIS:	DOPLNĚNÍ NOVÝCH KAMENNÝCH STUPŇŮ PRO VYROVNÁNÍ VÝŠKOVÝCH ÚROVNÍ. ULOŽENÍ DO BETONOVÉHO LOŽE. OČIŠTĚNÍ PŘED IMPREGNACÍ. TVAR A VÝŠKA STUPŇŮ VIZ PŮDORYSY.

SCHEMA:



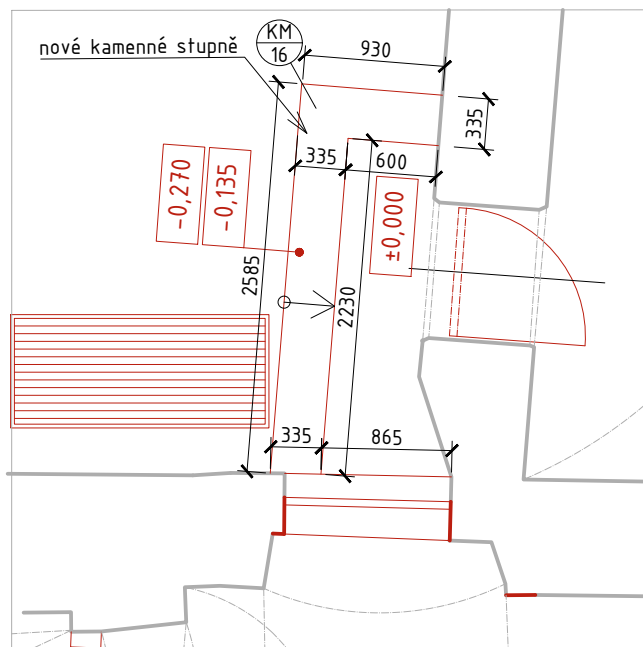
KM.15	NOVÉ KAMENNÉ STUPŇE
UMÍSTĚNÍ MÍSTNOST Č.:	1.54 - 1.NP
POČET:	1 ks
MATERIÁL:	KAMENNÉ ŽULOVÉ MASIVNÍ STUPŇE
KOTVENÍ:	ULOŽENÍ STUPŇŮ DO BETONOVÉHO LOŽE
POVRCHOVÁ ÚPRAVA:	HYDROFOBIZAČNÍ IMPREGNACE ŽULY
ROZMĚR:	135x815x335 mm, 270x815x1405 mm
POPIS:	DOPLNĚNÍ NOVÝCH KAMENNÝCH STUPŇŮ PRO VYROVNÁNÍ VÝŠKOVÝCH ÚROVNÍ. ULOŽENÍ DO BETONOVÉHO LOŽE. OČIŠTĚNÍ PŘED IMPREGNACÍ. TVAR A VÝŠKA STUPŇŮ VIZ PŮDORYSY.

SCHEMA:



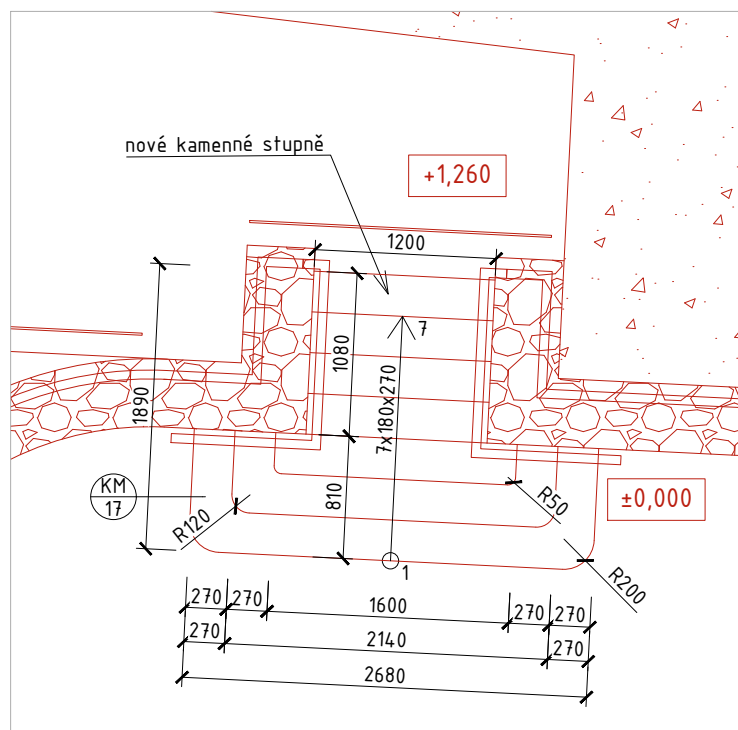
KM.16	NOVÉ KAMENNÉ STUPNĚ
UMÍSTĚNÍ MÍSTNOST Č.:	1.54 - 1.NP
POČET:	1 ks
MATERIÁL:	KAMENNÉ ŽULOVÉ MASIVNÍ STUPNĚ
KOTVENÍ:	ULOŽENÍ STUPŇŮ DO BETONOVÉHO LOŽE
POVRCHOVÁ ÚPRAVA:	HYDROFOBIZAČNÍ IMPREGNACE ŽULY
ROZMĚR:	135x600-865x2230 mm, 135x930x335 mm, 135x335x2230 mm
POPIS:	DOPLNĚNÍ NOVÝCH KAMENNÝCH STUPŇŮ PRO VYROVNÁNÍ VÝŠKOVÝCH ÚROVNÍ. ULOŽENÍ DO BETONOVÉHO LOŽE. OČIŠTĚNÍ PŘED IMPREGNACÍ. TVAR A VÝŠKA STUPŇŮ VIZ PŮDORYSY.

SCHEMA:



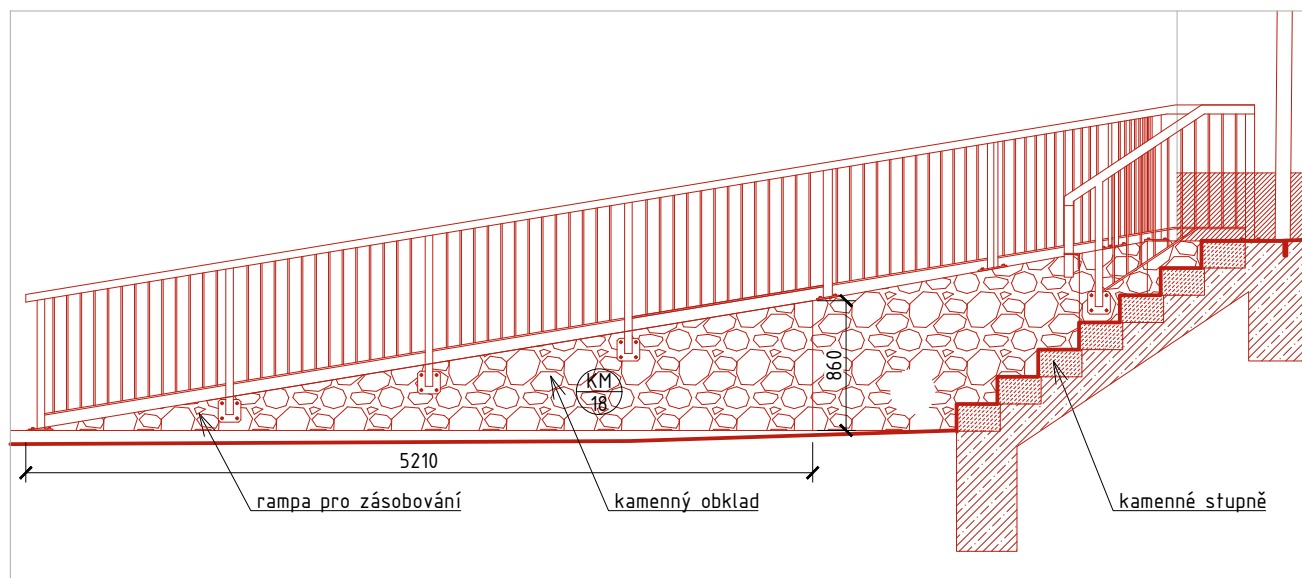
KM.17	NOVÉ KAMENNÉ STUPNĚ
UMÍSTĚNÍ MÍSTNOST Č.:	1.08 – 1.NP
POČET:	1 ks
MATERIÁL:	KAMENNÉ ŽULOVÉ MASIVNÍ STUPNĚ
KOTVENÍ:	ULOŽENÍ STUPŇŮ DO BETONOVÉHO LOŽE
POVRCHOVÁ ÚPRAVA:	HYDROFOBIZAČNÍ IMPREGNACE ŽULY
ROZMĚR:	7x180x270 mm
POPIS:	DOPLNĚNÍ NOVÝCH KAMENNÝCH STUPŇŮ PRO VYROVNÁNÍ VÝŠKOVÝCH ÚROVNÍ. ULOŽENÍ DO BETONOVÉHO LOŽE. OČIŠTĚNÍ PŘED IMPREGNACÍ. TVAR A VÝŠKA STUPŇŮ VIZ PŮDORYSY.

SCHEMA:



KM.18	NOVÝ KAMENNÝ OBKLAD RAMPY
UMÍSTĚNÍ MÍSTNOST Č.:	1.08 – 1.NP
POČET:	1 ks
MATERIÁL:	KAMENNÝ ŽULOVÝ OBKLAD
KOTVENÍ:	ULOŽENÍ STUPŇŮ DO BETONOVÉHO LOŽE
POVRCHOVÁ ÚPRAVA:	HYDROFOBIZAČNÍ IMPREGNACE ŽULY
ROZMĚR:	-
POPIS:	KAMENNÝ ŽULOVÝ OBKLAD VENKOVNÍ RAMPY PRO ZÁSOBOVÁNÍ. VIZ PŮDORYSY, ŘEZY, POHLEDY

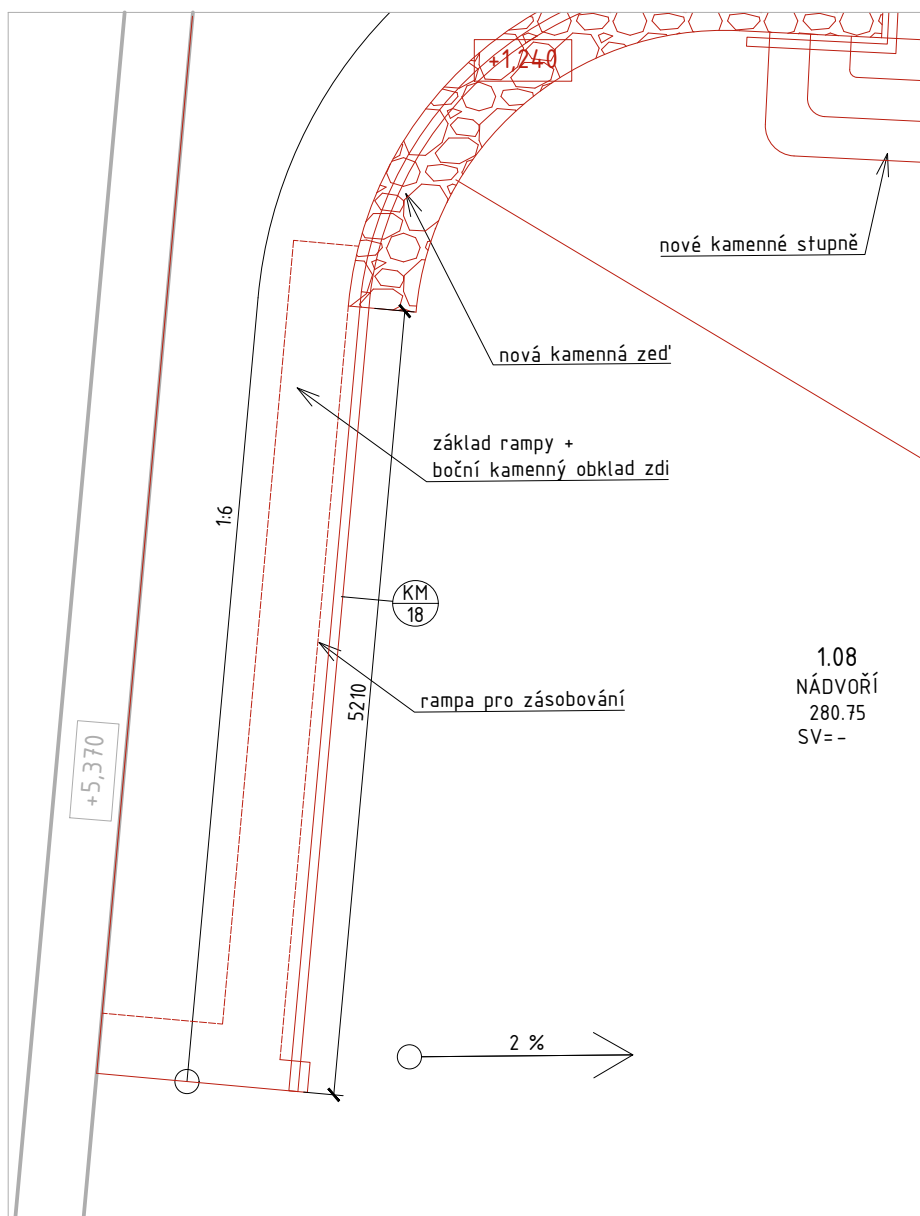
SCHEMA:



KM.18

NOVÝ KAMENNÝ OBKLAD RAMPY

SCHEMA:



KM.19	NOVÉ KAMENNÉ STUPNĚ
UMÍSTĚNÍ MÍSTNOST Č.:	1.08 - 1.NP
POČET:	1 ks
MATERIÁL:	KAMENNÉ ŽULOVÉ MASIVNÍ STUPNĚ
KOTVENÍ:	ULOŽENÍ STUPŇŮ DO BETONOVÉHO LOŽE
POVRCHOVÁ ÚPRAVA:	HYDROFOBIZAČNÍ IMPREGNACE ŽULY
ROZMĚR:	-
POPIS:	DOPLNĚNÍ NOVÝCH KAMENNÝCH STUPŇŮ PRO VYROVNÁNÍ VÝŠKOVÝCH ÚROVNÍ. ULOŽENÍ DO BETONOVÉHO LOŽE. OČIŠTĚNÍ PŘED IMPREGNACÍ. TVAR A VÝŠKA STUPŇŮ VIZ PŮDORYSY. PODSTUPNICE - MŘÍŽKA PRO PŘÍVOD VZDUCHU VZT VIZ TABULKA ZÁMEČNICKÝCH PRVKŮ

SCHEMA:

